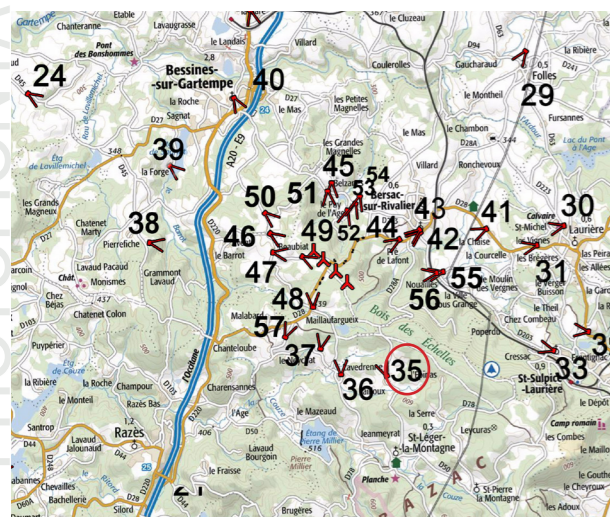




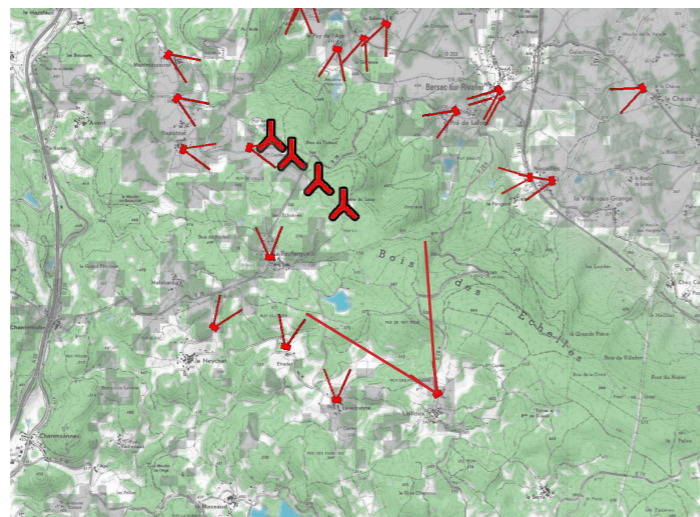
Photomontage 34 au 50mm dans un angle de 45°

Photomontage 35. Depuis la Sortie Nord de Lailloux

PHOTOMONTAGES



Localisation du photomontage sur scan 100



Localisation du photomontage sur scan 25

Coordonnées (X,Y - en Lambert 93)	577609	6551085	Distance de l'éolienne la plus proche	E4	2,43 km
Direction de la prise de vue	Nord-ouest		Angle couvert par le PM	45°	
Objectif	Présenter une vue rapprochée depuis la sortie du village de Lailloux				
Analyse	La hauteur de la végétation et la position du village empêche toute perceptibilité des éoliennes.				

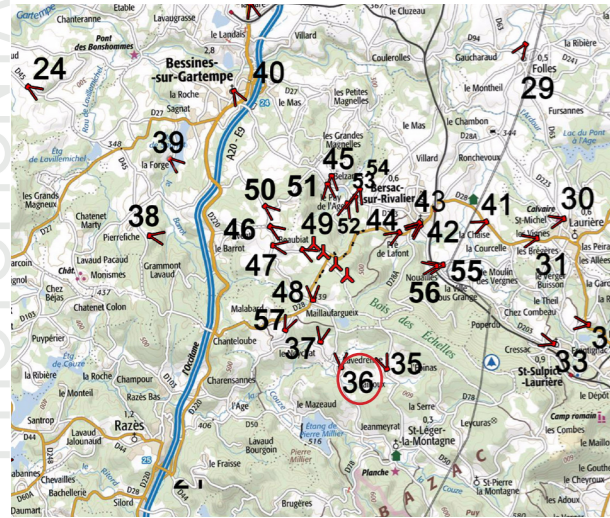


Vue à 45° de la situation actuelle

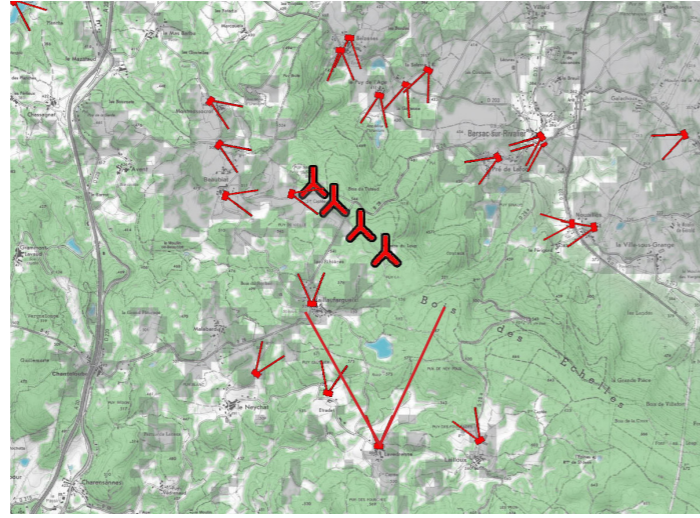


Photomontage 35 au 50mm dans un angle de 45°

Photomontage 36. Depuis la sortie Nord du village de Lavedrenne



Localisation du photomontage sur scan 100



Localisation du photomontage sur scan 25

Coordonnées (X,Y - en Lambert 93)	576488	6551101	Distance de l'éolienne la plus proche	E4	2,21 km
Direction de la prise de vue	Nord		Angle couvert par le PM	45°	
Objectif	Présenter une vue rapprochée en sortie du village de Lavedrenne, en limite de l'aire rapprochée				
Analyse	Malgré la proximité du parc éolien, seules les éoliennes E3 et E4 sont partiellement perceptibles depuis le village. Dépassant de la cime des arbres, les machines n'exercent toutefois pas un surplomb de nature à détruire la perception du paysage. L'atteinte est donc jugée non significative.				



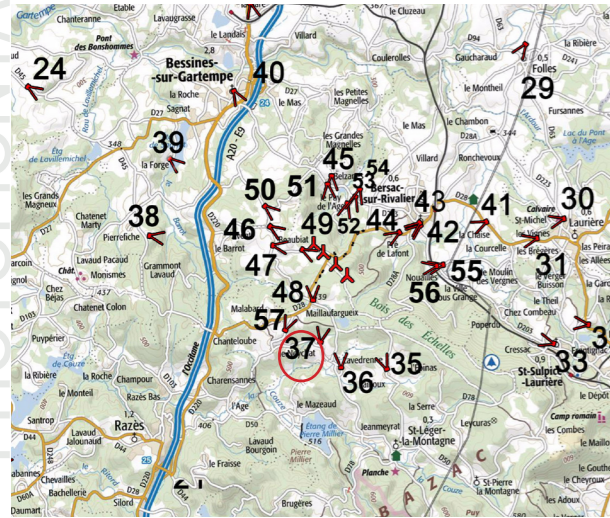
Vue à 45° de la situation actuelle



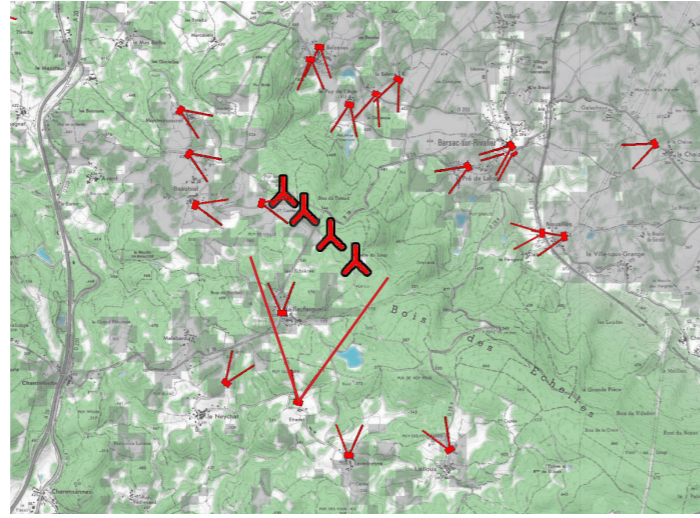


Photomontage 35 au 50mm dans un angle de 45°

Photomontage 37. En sortie du lieu-dit Etradet à Bersac-sur-Rivalier



Localisation du photomontage sur scan 100



Localisation du photomontage sur scan 25

Coordonnées (X,Y - en Lambert 93)	575885	6551665	Distance de l'éolienne la plus proche	E4	1,78 km
Direction de la prise de vue	Nord		Angle couvert par le PM	45°	
Objectif	Présenter une vue rapprochée au niveau du lieu-dit de l'Etradet situé sur la commune de Bersac-sur-Rivalier, coteaux Sud des Mont d'Ambazac, apprécier le rôle d'écrêtage du relief et de la végétation de la moitié ouest de l'aire rapprochée du projet.				
Analyse	La densité du couvert forestier – même en hiver sans les feuilles – empêche la perceptibilité des éoliennes en sortie de bourg, à l'exception de quelques extrémités de pâle de l'éoliennes E4. L'impact est jugé négligeable.				



Vue à 45° de la situation actuelle²



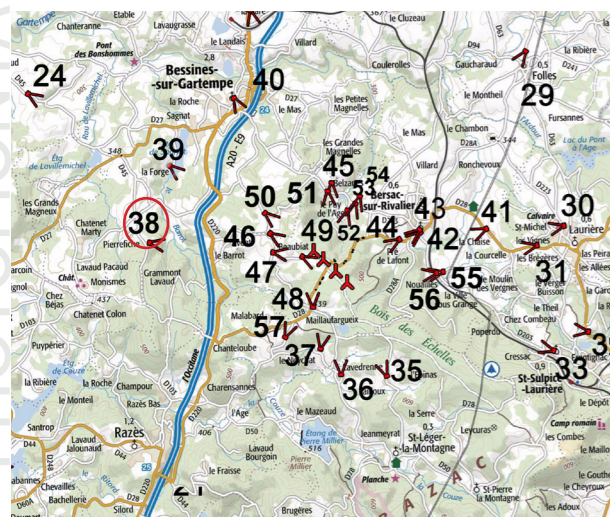
Vue à 45° avec figuration des éoliennes



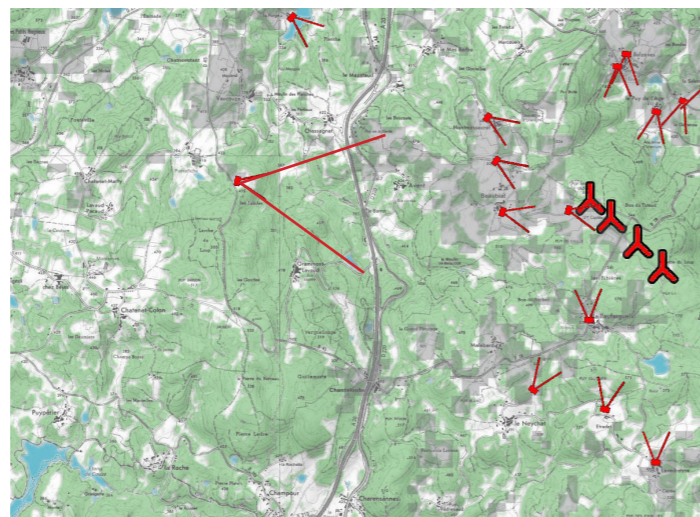
Photomontage 37 au 50mm dans un angle de 45°

Photomontage 38. Depuis les abords du hameau de Pierrefiche à Bessines-sur-Gartempe

PHOTOMONTAGES



Localisation du photomontage sur scan 100



Localisation du photomontage sur scan 25

Coordonnées (X,Y - en Lambert 93)	571723	6554403	Distance de l'éolienne la plus proche	E1	4,1 km
Direction de la prise de vue	Est		Angle couvert par le PM	45°	
Objectif	Présenter une vue rapprochée au niveau des plateaux Ouest du territoire.				
Analyse	Répondant depuis l'Ouest au vis-à-vis du photomontage 28, cette vue à une altitude proche de celle des éoliennes souligne le bon équilibre de l'alignement et la bonne adéquation de son implantation dans la pente. L'impact est jugé non significatif.				



Vue à 45° de la situation actuelle

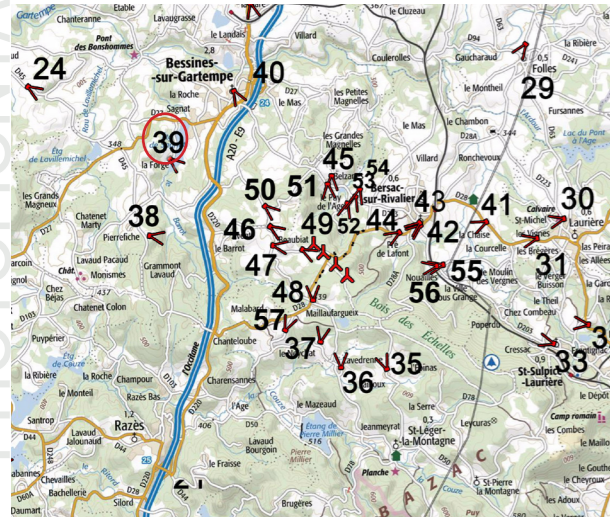


Vue à 45° avec figuration des éoliennes

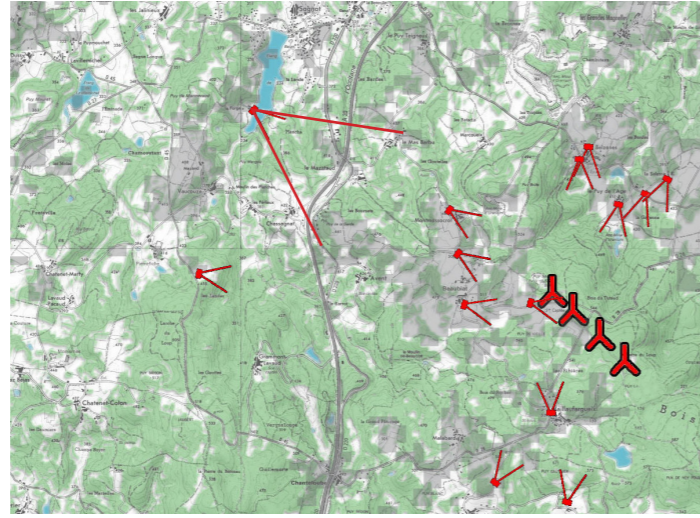


Photomontage 38 au 50mm dans un angle de 45°

Photomontage 39. Depuis les abords du lac de Bessines-sur-Gartempe



Localisation du photomontage sur scan 100



Localisation du photomontage sur scan 25

Coordonnées (X,Y - en Lambert 93)	572434	6556901	Distance de l'éolienne la plus proche	E1	4,32 km
Direction de la prise de vue	Sud-est		Angle couvert par le PM	45°	
Objectif	Présenter une vue rapprochée du projet depuis de Bessines-sur-Gartempe. Evaluer le rôle d'écrêtage du relief de la végétation.				
Analyse	<p>A l'instar de nombreuses vues depuis la section rapprochée et intermédiaire de la moitié Est de l'aire d'étude, la densité boisée et l'existence de doux moutonnements limitent la perception des éoliennes aux pâles.</p> <p>Les bords du lac de Bessines-sur-Gartempe s'inscrivent dans cette modalité de perception du projet de Bersac-sur-Rivalier.</p> <p>Les éoliennes émergent en arrière-plan sans développer un surplomb manifeste qui aurait pu transcender de manière trop prononcée l'échelle des motifs qui fondent l'identité de la séquence paysagère.</p> <p>Ici, la présence d'habitations en rive droite du lac, diversifie la vue et apporte un motif anthropique à la séquence, évitant ainsi que les éoliennes, par leur apparition, ne figurent le seul motif humain. De plus, l'étendue du rivage impose un référentiel d'horizontalité qui atténue la prégnance des éoliennes.</p> <p>Au regard de l'absence de surplomb manifeste et du respect des échelles, l'impact est jugé non significatif.</p>				



Vue à 45° de la situation actuelle



Vue à 45° avec figuration des éoliennes



Photomontage 39 au 50mm dans un angle de 45°